

LE FUTUR SOCIÉTAL PASSE PAR LES SEMENCES PAYSANNES, CHAMPIONNES DES SAVEURS ET DU RENDEMENT AU KG-NUTRIMENT

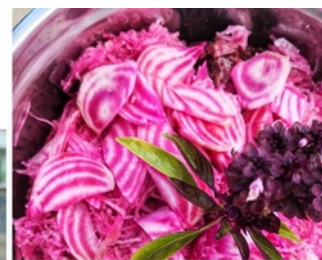


Les grands groupes internationaux ne s'y trompent pas. Ils ont identifié que les Semences Paysannes sont les **championnes du rendement au kg-nutriment**, plus intéressant pour une alimentation saine que les rendements au kg-eau-azote des autres modes de culture. Ils font appel à nous dans le cadre de leur **programme de Responsabilité Sociétale des Entreprises (RSE)**.

Notre partenaire & associé LECOINTRE PARIS, acteur engagé de la restauration d'entreprise francilienne, œuvre chaque jour pour une **alimentation plus saine et responsable** auprès de ses 3500 convives, travaillant entre autres chez CHANEL, COCA-COLA, VINCI immobilier, Les Laboratoires ROCHE ou encore PARFUMS CHRISTIAN DIOR. Ainsi leurs Chefs cuisiniers au parcours étoilé s'attachent à travailler **100% de produits frais & de saison**, et notamment les variétés paysannes pour leurs qualités gustatives intenses & leurs bienfaits nutritionnels retrouvés !



RESTAURATION D'ENTREPRISE
Engagée et Responsable



Bourg-les-Valence, le 15 mars 2022